



# KATALOG

LABORATORIA ZBOŻOWE  
SONDY DO POBORU PRÓB  
WAGI SAMOCHODOWE





# KOMPLEKSOWE ROZWIĄZANIA

## W BRANŻY ROLNICZEJ I SPOŻYWCZEJ



Wspieramy Klientów w poprawie kontroli jakości i ilości produkcji rolnej oraz spożywczej, dzięki kompleksowym rozwiązaniom w zakresie weryfikacji i poprawy jakości produktów, zbóż, pasz i surowców paszowych.

Dostarczamy urządzenia analityczno - pomiarowe, sondy i wagi, które umożliwiają prowadzenie inteligentnej, skuteczniejszej i wydajniejszej działalności. Posiadamy własne laboratorium, w którym kalibrujemy urządzenia analityczne zgodnie z preferencjami Klienta. Prowadzimy również stacjonarny i zdalny serwis urządzeń.



Naszymi głównymi Klientami są skupy zbóż, wytwórnie pasz, młyny, mleczarnie, gospodarstwa rolne, browary, zakłady przetwórstwa roślinnego, czy produkcji zwierzęcej.

Prawdopodobnie jako jedyna firma zapewniamy kompleksową obsługę:

- urządzenia laboratorium zbożowego
- sonda do poboru próbek
- waga samochodowa



**WWW. AGRO-LAB.PL**

biuro@agro-lab.pl

+48 733 082 111

+48 535 497 041



ZOBACZ FILM



Jesteśmy częścią **MIW Group**





W naszej ofercie znajdują się najnowocześniejsze analizatory ziarna, wilgotnościomierze, sondy, urządzenia do oznaczania liczby opadania, separatory, a także wagi samochodowe. Współpracujemy z wieloma liderami wśród producentów sprzętu laboratoryjnego na świecie. Pozwoliło to stworzyć kompletny zakres oferty dla wszystkich rodzajów przemysłu. Mamy tu wszystko.

Dysponujemy filmami pokazowymi i instruktażowymi urządzeń. Możliwa jest darmowa prezentacja sprzętu u Klienta. Prowadzimy również zdalny i stacjonarny serwis urządzeń, a części zamienne są dostępne w naszym magazynie.

ANALIZATORY NIR	4
WILGOTNOŚCIOMIERZE	7
BADANIE LICZBY OPADANIA	9
SEPERATOR ZANIECZYSZEŃ	10
MYKOTOKSYNY	11
SONDA DO POBORU PRÓB	13
GLUTEN I INNE URZĄDZENIA	14
WAGA SAMOCHODOWA	15





SupNir 2700 to nowoczesny analizator działający w bliskiej podczerwieni. Jest idealnym rozwiązaniem do analizy głównych parametrów jakości zbóż, nasion strączkowych, oleistych, mąk, pasz i surowców paszowych.

Wieloczynnikowa analiza jakości ziarna zajmuje mniej niż 1 minutę i nie wymaga odczynników chemicznych, szkła laboratoryjnego, dodatkowego sprzętu i urządzeń, a także specjalnej wiedzy. SupNIR 2700 podaje wyniki ilościowe analizy głównych parametrów jakościowych (np. wilgotność, zawartość białka, oleju, cukrów, skrobi, popiołu, aminokwasów i itd.) oraz wielu innych. Urządzenie dostarczane jest razem z laptopem i intuicyjnym oprogramowaniem zawierającym około 50 gotowych kalibracji (opcja).

### Możliwe kalibracje:

jęczmień : wilgotność, białko  
pszenica: wilgotność, gluten, białko  
owies: wilgotność, białko  
pszenżyto: wilgotność, białko  
żyto: wilgotność, białko  
kukurydza: wilgotność, białko  
rzepak: wilgotność, białko, zaolejenie  
pasza locha: wilgotność, tłuszcz, białko, włókno surowe, popiół  
pasza dla prosiąt: wilgotność, tłuszcz, białko, włókno surowe, popiół  
pasza dla warchlaków: wilgotność, tłuszcz, białko, włókno surowe, popiół  
pasza tucznik: wilgotność, tłuszcz, białko, włókno surowe, popiół



**Najszerszy** na rynku

Zakres **długości fali** 1000-1800nm

Możliwość tworzenia **własnych kalibracji**

Zapewniamy **serwis**



# AGROSCAN STANDARD

## ANALIZATOR NIR Z GĘSTOŚCIĄ

**BESTSELLER**

Seria analizatorów pełnego ziarna AgroScan to stacjonarne urządzenia dedykowane dla szybkiego, orientacyjnego pomiaru białka, wilgotności, skrobi i oleju w technice transmisyjnej bliskiej podczerwieni NIR. Analizatory wykorzystują przesypowy (transmisyjny) system analizy z klapkowym mechanizmem na wlocie i wylocie.

### AGROSCAN STANDARD

**Ręczna** zmiana celek

Agroscan Standard to najpopularniejszy analizator NIR w ofercie. Najdokładniejsze na rynku urządzenie do określenia gęstości nasypowej ziarna. Analizator wykorzystuje spektrometr z matrycą fotodiodową do skanowania długości fali z zakresu 720-1100 nm, oraz ręcznie zmieniane cele pomiarowe (dostosowane do rodzaju badanego ziarna w celu zwiększenia dokładności pomiaru). Ekran dotykowy zapewnia prosty w obsłudze interfejs z menu w języku polskim. Do urządzenia można podłączyć drukarkę.

### Możliwe kalibracje (AGROSCAN STANDARD, PREMIUM):

pszenica: białko, wilgotność, gluten, gęstość

rzepak: wilgotność, olej

jęczmień: białko, wilgotność, gęstość

pszenżyto: wilgotność, białko, gęstość

owies: wilgotność, białko, gęstość

kukurydza sucha: wilgotność, skrobia

żyto: wilgotność, białko, gęstość

Istnieje możliwość przekalibrowania urządzenia i dopasowania do indywidualnych potrzeb Klienta.



ZOBACZ FILM

Analizator z **gęstością** nasypową

**Ręczna** zmiana celek

Zakres długości fal **720-1100nm**

**Polskie menu** i ekran dotykowy

Zapewniamy **serwis**





# AGORSCAN PREMIUM | X

## UZUPEŁNIENIE OFERTY NIR

### AGORSCAN PREMIUM

### Automatyczna zmiana celek

Najbardziej zaawansowany i w pełni automatyczny analizator NIR w ofercie. Stacjonarny analizator pełnego ziarna zapewniający bardzo szybki i dokładny pomiar. Urządzenie wyposażone w zintegrowaną wagę określającą gęstość nasypową próbki. AgroScan Premium posiada automatyczną celę pomiarową dostosowującą swój rozmiar do rodzaju badanego ziarna w zakresie od 8 do 30mm. Analizator wykorzystuje spektrometr z matrycą fotodiodową do skanowania długości fali z zakresu 720-1100 nm. Urządzenie wyposażone jest w komputer z wbudowanym ekranem dotykowym (z polskim menu) i opcjami komunikacji Ethernet, USB, Wi-Fi.



### AGROSCAN X

### Półautomatyczna zmiana celek (pokrętło)

AgroScan X to najtańszy stacjonarny analizator NIR na rynku. Jest prosty w użyciu, solidny i kompaktowy. Posiada półautomatyczną celę pomiarową dostosowującą swój rozmiar do rodzaju badanego ziarna w celu zwiększenia dokładności pomiaru (pokrętło). Analizator wykorzystuje spektrometr z matrycą fotodiodową do skanowania długości fali z zakresu 720-1100 nm. Urządzenie wyposażone jest w dotykowy wyświetlacz z językiem polskim i wydajne oprogramowanie.





**BESTSELLER**



FSA to w pełni automatyczny i energooszczędny stacjonarny analizator wilgotności pełnego ziarna ze zintegrowaną wagą określającą gęstość nasypową z pomiarem temperatury próbki w podczerwieni. Zapewnia bardzo szybki i dokładny pomiar pełnego ziarna. Urządzenie posiada pozytywną opinię IBPRS, umożliwiającą certyfikację kalibracji.

Zakres pomiaru od 0 do maksymalnie 50% zawartości wody, w zależności od produktu. Pomiar w ciągu kilku sekund bez wcześniejszej obróbki próbek. Prosta, wygodna i szybka obsługa dzięki dużemu wyświetlaczowi dotykowemu z polskim menu. Wyniki pomiarów mogą być przechowywane w urządzeniu, w pamięci USB lub w sieci. Ponadto mogą być natychmiast wydrukowane przy użyciu zintegrowanej drukarki.

Prowadzimy autoryzowany serwis producenta w Polsce.

Zakres pomiaru **od 0 do 50%** zawartości wody

Wilgotnościomierz **z modułem wagi do pomiaru gęstości** kg/hl

Prowadzimy **autoryzowany serwis producenta** w Polsce

### Urządzenie może być kalibrowane dla:

kukurydzy, żyta, pszenżyta, pszenicy, pszenicy durum, obranej i nieobranej gryki, obranego i nieobranego orkisz, obranego i nieobranego prosa, sorgo, prosa, jęczmienia, owsa, rzepaku, soi, bobiku, szkarłatnej fasolki szparagowej, nasion słonecznika, nasion dyni, ryżu, peluszek i siemienia lnianego.

Możliwa jest kalibracja dostosowana do potrzeb Klienta dla specjalnych upraw, granulatu itp.



# SCHALLER FS1 | FS2

## WILGOTNOŚCIOMIERZE MOBILNE



Schaller Humimeter FS1 i FS2 to nowoczesne wilgotnościomierze mobilne do badania małych próbek całego ziarna z pomiarem temperatury testowanego materiału. Do badań polowych i stosowania w rolnictwie, handlu i przemyśle paszowym. Zapewniają dokładny pomiar wilgotności ziaren kukurydzy, żyta, pszenżyta, pszenicy, jęczmienia, owsa, rzepaku, grochu, soi, bobiku, słonecznika i ryżu.

### SCHALLER HUMIMETER FS1

- Zakres pomiarowy **5 do 30%**
- Rozdzielczość 0,1%
- Dokładność +/- 0,7%
- Pomiar temperatury próbki (°C lub °F)
- Funkcja Zatrzymania
- Automatyczna kompensacja temperatury
- Duży podświetlany wyświetlacz LCD
- Pomiar w ciągu kilku sekund
- Brak konieczności obróbki próbek
- Wytrzymała obudowa

**W zestawie:** wilgotnościomierz, waga cyfrowa, kubek miarowy, walizka z tworzywa.

### SCHALLER HUMIMETER FS2

- Zakres pomiarowy **5 do 40%**
- Rozdzielczość 0,1%
- Dokładność +/- 0,4%
- Pomiar temperatury próbki (°C lub °F)
- Funkcja Zatrzymania
- Automatyczna kompensacja temperatury
- Duży podświetlany wyświetlacz LCD
- Pomiar w ciągu kilku sekund
- Rejestr pomiarów dla 10.000 odczytów
- Brak konieczności obróbki próbek
- Wytrzymała obudowa

**W zestawie:** wilgotnościomierz, waga cyfrowa, kubek miarowy, walizka z tworzywa.

Pomiar wilgotności ziaren można uzyskać w ciągu kilku sekund. Wystarczy włączyć miernik, wypełnić zasobnik ziarnem i odczytać zawartość wilgoci na ekranie LCD.



# BADANIE LICZBY OPADANIA

## ZESTAW ZGODNY Z NORMAMI

Urządzenie do oznaczania liczby opadania Mezos MFT-26 pozwala na określanie liczby opadania czyli aktywności enzymatycznej alfa amylazy decydującej o jakości zboża i mąki, szczególnie żytniej i pszennej. Dostosowane jest do wymogów międzynarodowych norm AACC/No. 56-81B, ICC/No. 107/1, ISO/DIS 3093

Urządzenie zostało zaprojektowane z myślą o maksymalnej prostocie i bezpieczeństwie obsługi (ograniczenie możliwości poparzenia) oraz poprawie użyteczności. Wynik pomiaru wyświetlany jest na 3-cyfrowym wyświetlaczu, a w przypadku podłączenia drukarki lub komputera wynik jest wysyłany do tego urządzenia.

Urządzenie oferujemy w zestawie ze śrutownikiem młoteczkowym MEZOS PSY MP40, a także chłodnicą LTC 26.



Urządzenie **zgodne z normami:**  
AACC/No. 56-81B  
ICC/No. 107/1  
ISO/DIS 3093

Zapewniamy **serwis**





# SPARATOR ZANIECZYSZCZEŃ

W PEŁNI AUTOMATYCZNY



Grain Cleaner NE to w pełni automatyczne urządzenie służące do oddzielania zanieczyszczeń od ziaren zbóż i nasion oleistych, grochu, fasoli lub innych produktów. Użytkownik musi jedynie załadować ziarno do leja zasypowego i uruchomić urządzenie.

Separator wyposażony jest w dwie elektroniczne wagi, dzięki którym samodzielnie wyliczy nam poziom zanieczyszczenia oraz wydrukuje kwit za pomocą wbudowanej drukarki. Wynik pomiaru widoczny jest również na ekranie (menu w języku polskim).

Urządzenie przeznaczone jest do skupów zbóż, młynów, laboratoriów i innych firm z sektora rolno-przemysłowego. Dzięki uzyskanym wynikom łatwiej będzie można negocjować cenę z dostawcą ziarna.

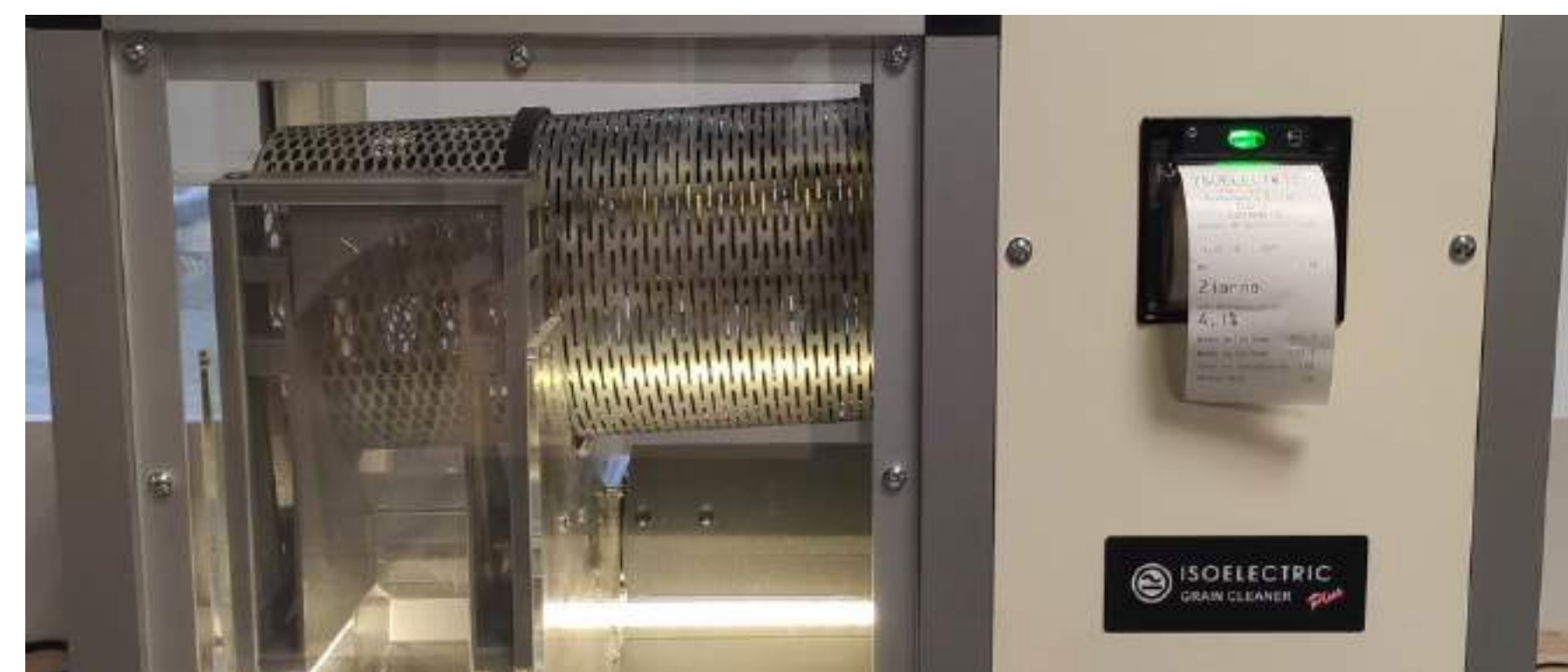
Dostępne sita praktycznie do każdego rodzaju ziarna, nasion.

**Dostępne sita** do każdego rodzaju ziarna i nasion

Menu w **języku polskim**

Bardzo **cicha praca**

Zapewniamy **serwis**





# BADANIE MYKOTOKSYN I GMO

## SZEROKI ZAKRES ANALITYCZNY



QuickScan II bada ilościowo zarówno mykotoksyny (różne) jak i GMO (modyfikacje genetyczne). Zmieniamy tylko zestawy (paski testowe). Możliwe jest badanie wielu różnych matryc. Urządzenie wyposażone jest w dotykowy wyświetlacz, nie wymaga podłączenia do PC. Posiada funkcjonalne oprogramowanie z możliwością wywoływania badań historycznych.

Nowy, ilościowy system do identyfikacji mikotoksyn QuickScan II jest najwygodniejszym i najbardziej precyzyjnym czytnikiem testów paskowych z dostępnych obecnie na rynku. Zasada działania oparta została na łączeniu się antygenów (mikotoksyn) ze specyficznymi do nich przeciwciałami. Reakcja ta przebiega na pasku przepływu bocznego. Po wykonaniu testu pasek umieszczany jest w czytniku gdzie natężenie barwy porównywane jest automatycznie z krzywą wzorcową. W taki sposób uzyskuje się wyniki ilościowe w [mg/kg] = [ppm]. QuickScan został zwalidowany w stosunku do metody odniesienia (HPLC), co umożliwia otrzymanie ilościowych wyników w sposób obiektywny i szybki.

**Mykotoksyny i GMO** w jednym

Badanie **różnych matryc**

**Dotykowy** wyświetlacz

Zapewniamy **serwis**

### Możliwość zbadania:

- Dekoksyniwalenol (DON)
- Fumonizyna (FUMA)
- Ochratoksyna (OCHRA)
- Aflatoksyna (AFLA)

Zestaw dla każdej mikotoksyny zawiera min bufor i 50 szt. pasków.







**Wzmocnione** węże

Zasięg do **4,4 m**

Bezprzewodowy **pilot i kamera**

**Szybki montaż**

Zapewniamy **serwis**

# SONDA DO POBORU PRÓB

**ZGODNA Z NORMAMI**

Pobieranie próbek przy pomocy próbnika sondy to najszybsza i najprostsza metoda otrzymywania reprezentatywnej próbki produktu z otwartego samochodu. Oferujemy zdalnie sterowany próbnik włoskiej produkcji Vignoli. Urządzenie zaprojektowane jest zgodnie z aktualną normą europejską EN ISO 24333.

Sonda służy do pobierania próbek zbóż, rzepaku, kukurydzy itp. z dowolnego miejsca i głębokości transportu. Pobranie pojedynczej próbki z punktu zajmie około 10 sekund.

Urządzenie składa się z kolumny i ramienia, które są podnoszone hydraulicznie, co umożliwia wkładanie sondy pionowo w masę ziarna do dolnej części pojazdu. Jest skalibrowane do rozpoznawania przeszkód lub dna ciężarówki, aby go nie uszkodzić. Zasięg sondy to 3m dla wersji PCT-F i aż 4,4m dla wersji PCT-S z wysuwającym teleskopowym ramieniem. W zestawie zapewniamy system CCTV (kamera na podczerwień + kolorowy monitor) i bezprzewodowy pilot sterowania.

Zapewniamy kompleksową realizację inwestycji, łącznie z montażem i szkoleniem z obsługi.

W ostatnich latach  
zamontowaliśmy u Klientów ponad  
**100 sond do poboru prób.**



# SONDA DO POBORU PRÓB

## SZEROKIE MOŻLIWOŚCI



kamera + monitor



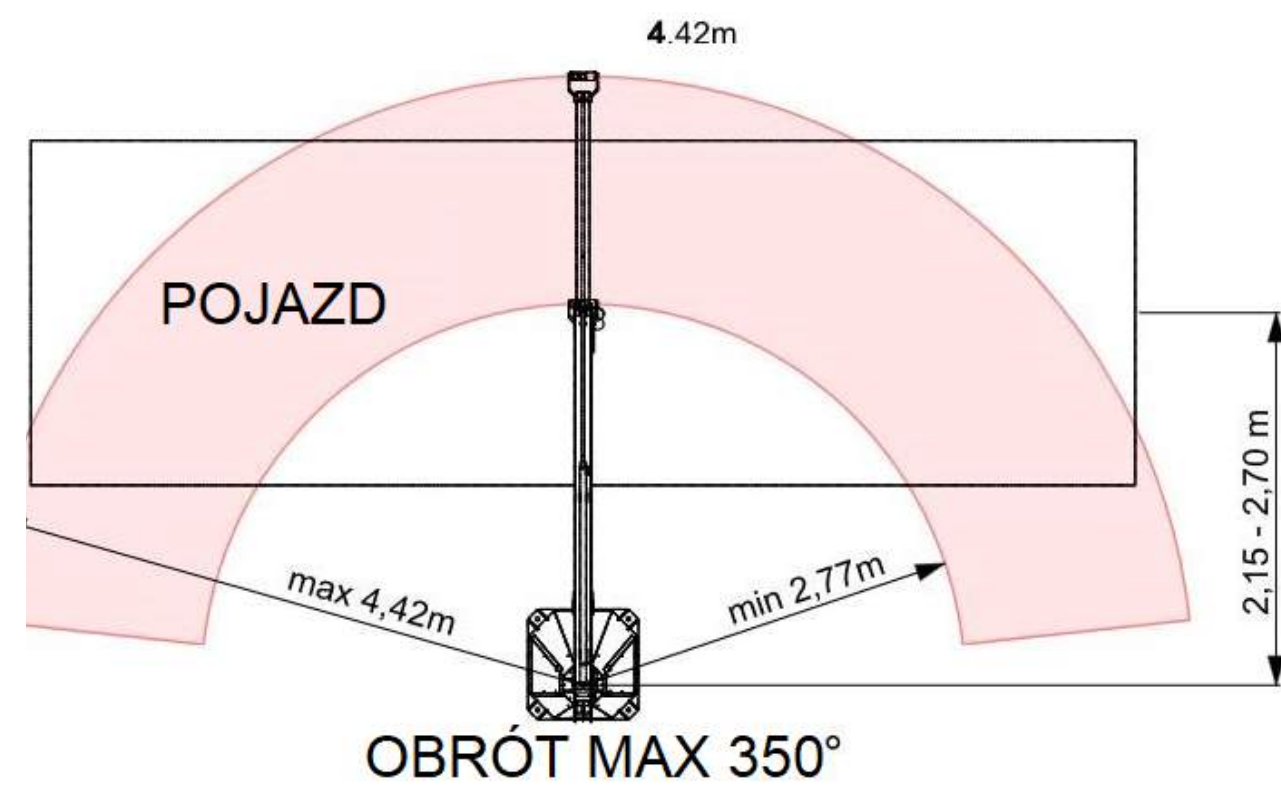
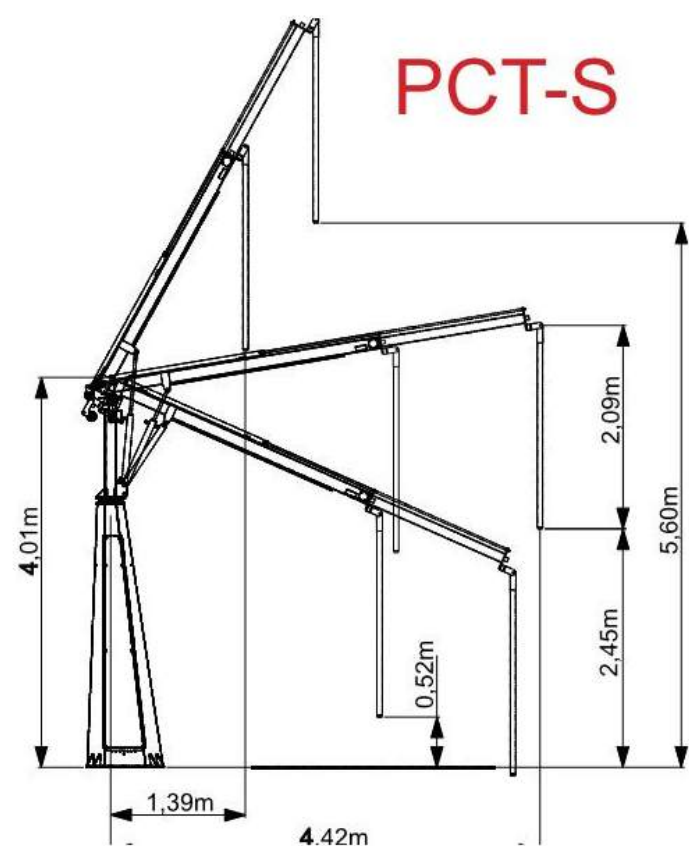
W STANDARDZIE

pilot bezprzewodowy



W STANDARDZIE

Na zamówienie dostępna wersja sondy na szynach





**BESTSELLER**



### RĘCZNY PRÓBNIK ZIARNA

Ręczny próbnik ziarna w kształcie włóczni pozwala uzyskać reprezentatywną próbkę z całej głębokości nasypu. Próbobierz wykonany jest z anodowanego aluminium. Składa się z 2 pustych rur aluminiowych z otworami rozmieszczonymi spiralnie na całej wysokości. Na końcu włóczni zainstalowany jest uchwyt, którego obrót zamyka otwory po przekątnej. W ofercie próbniki o różnej długości i średnicy.

### GĘSTOŚCIOMIERZ ZBOŻOWY

Manualny gęstościomierz zbożowy GrainTube służy do szacunkowego pomiaru gęstości nasypowej HL (masa na hektolitr, masa hektolitra) jęczmienia, owsa, żyta i pszenicy przy użyciu 1 - litrowego pojemnika pomiarowego. GrainTube zapewnia prostą i łatwą obsługę, dokładne pomiary i dobrą powtarzalność. Urządzenie wyprodukowane w Polsce. W skład zestawu wchodzi gęstościomierz, oraz waga elektroniczna.

### BADANIE GLUTENU

Gluten System to zestaw urządzeń o międzynarodowym standardzie służący do określania ilości i jakości glutenu w mące i śrucie pszennej. Byonoy Absorbance 96 to najbardziej kompaktowy czytnik mikroplitek na świetle. Zapewnia łatwe przygotowanie próbek, szybką analizę i powtarzalność wyników. Urządzenie znajdzie zastosowanie w punktach handlu zbożem, w młynach, zakładach produkujących makarony, przedsiębiorstwach produkujących gluten, piekarniach.





# WAGA SAMOCHODOWA

NAJWIĘKSZY PRODUCENT W POLSCE

BESTSELLER



Jesteśmy największym producentem wag samochodowych w Polsce.

Najlepszym rozwiązaniem u Klientów sektora agro będzie waga złożona z prefabrykowanych stalowo-betonowych pomostów. Największą popularnością cieszy się waga samochodowa Compact, która stanowi doskonały stosunek ceny do jakości. Prefabrykowany pomost wykonany jest ze stalowej ramy z kratą zbrojeniową w środku, zalanej betonem C35/45 W8 F150. Do Klienta przywozimy gotowe do montażu pomosty wraz z kompletem wysokiej klasy nierdzewnych cyfrowych czujników i miernikiem.

Dzięki zastosowaniu ściąganych klap wagi charakteryzują się łatwością czyszczenia. Stosujemy również specjalne antygryzoniowe kable, co ma szczególne znaczenie w gospodarstwach i skupach zbóż.



ZOBACZ FILM

Łatwe **czyszczenie**

Kable **antygryzoniowe**

Czujniki **cyfrowe**

Produkt **prefabrykowany**

Zapewniamy **serwis**





**65/LAT**  
tradycji  
SINCE 1956



miw.group



**AGRO-LAB**

biuro@agro-lab.pl

+48 733 082 111

+48 535 497 041

**WWW.AGRO-LAB.PL**

ZAUFALI NAM



**AMPOL-MEROL**  
*Pewny partner Twojego gospodarstwa*

